



Alles Metall und gut.

# MEA Metal Applications

o Societate a Grupului MEA



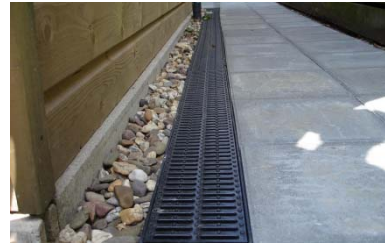
Alles Metall und gut.

**Grupul MEA este o Intreprindere germana cu o traditie de 125 ani  
si de 5 generatii 100 % in proprietate familiala**

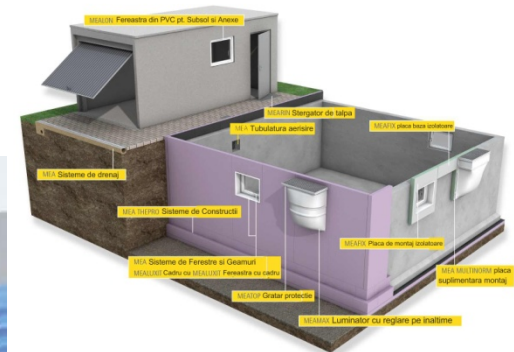
- Cifra anuala de afaceri atinge cca. 100 Milioane Euro
- Capital propriu: cca. 45 Millioane Euro (> 50 % decat suma de bilant), Concernul nu are datorii bancare nette
- Concernul are peste 700 angajati in 11 tari
- Locatii de productie: Germania, Franta, Olanda, Republica Ceha, România, China
- Unitati de desfacere in Germania, Austria, Elvetia, Franta, Olanda, Anglia, Cehia, Polonia, Romania, Ucraina, China
- Strategia Grupului se bazeaza pe dezvoltare internationala prin:
  - Penetrarea constanta a noilor piete de dezvoltare
  - Dezvoltarea consecventa a noilor produse
  - Extinderea si dezvoltarea suplimentara a noi canale de desfacere adiacente
  - Parteneriate strategice si colaborari cu alte firme in vederea intaririi si consolidarii pozitiei pe pietele europene si cresterea competitivitatii Grupului MEA

# Grupul MEA este compus din 4 Unitati Strategice

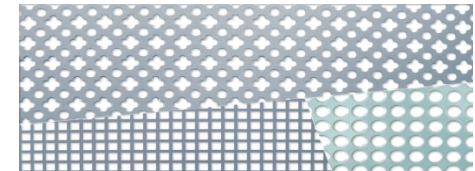
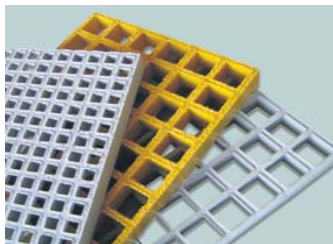
Sisteme de drenaj



Sisteme de constructie



Metal Applications



ACP (Produse din plastic ranforsate cu fibra de sticla)



## Gama de produse a Unitatii Strategice < MEA Metal Applications >

- Productia de gratare metalice si plastic pt. o gama imensa de domenii de aplicare (gratare pt. Luminatoare de subsol, pt. Rigole, Scari, Podete, Podeste, Tavane false, Pereti despartitori si deschisi, Schele, pt. Industria Chimica – medii acide, etc. )
- Productia tuturor elementelor componente ale Portilor glisante si auto-sustinite mai putin poarta propriu-zisa, Cai de rulare si Rolele aferente acestora
- - Productia cea mai mare in Plzen / Republica Ceha  
- Productie in Dej / Romania  
- Zincatorii proprii in Aichach / Germania si in Plzen / Republica Ceha  
- Unitati de desfacere proprii in Germania, Franta, Republica Ceha, Romania
- *Unitatea Strategica <MEA Metal Applications>* este furnizorul intern al tuturor pieselor, componentelor si produselor metalice al Grupului MEA

Unitatea Strategica < MEA Metal Applications > are cca. 355 Angajati

- Republica Ceha - 250 Angajati
- Germania - 70 Angajati
- Romania - 30 Angajati
- Franta - 5 Angajati

Cifra anuala de afaceri in 2010 a fost de 45 Milioane €

# MEA Metal Applications



Alles Metall und gut.

## Locatii / Unitati de productie

MEA Meisinger s.r.o.  
Str. Domažlická 180  
CZ-31804 Plzeň,  
Republica Ceha



Zincatorie MEA  
in Aichach  
Industriestraße 15  
D-86551 Aichach,  
Bavaria, Germania



MEA Metal Applications SRL  
Str. Dumbrova Rosie 7D  
RO-405200 Dej, jud. Cluj, Romania

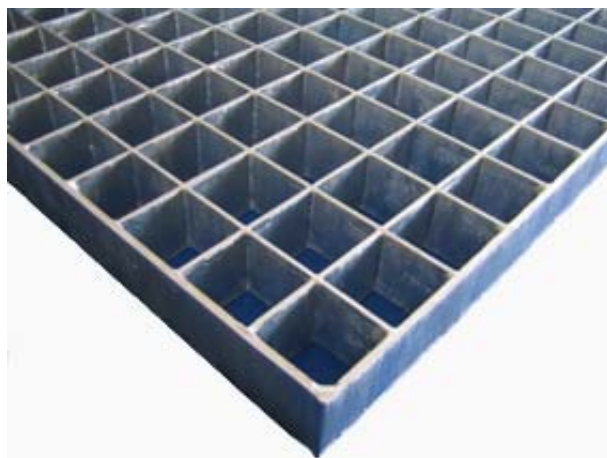
## Tipuri de Gratare metalice MEA - standard



**Gratare tip SP – electroforjate**



**Gratare tip P - presate**



**Gratare pline**



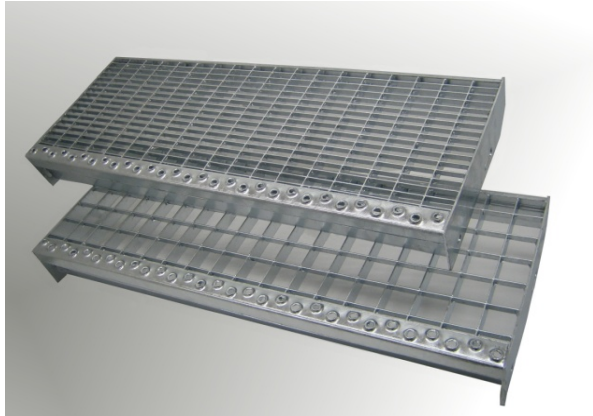
**Gratare pentru Regale industriale**

# MEA Metal Applications

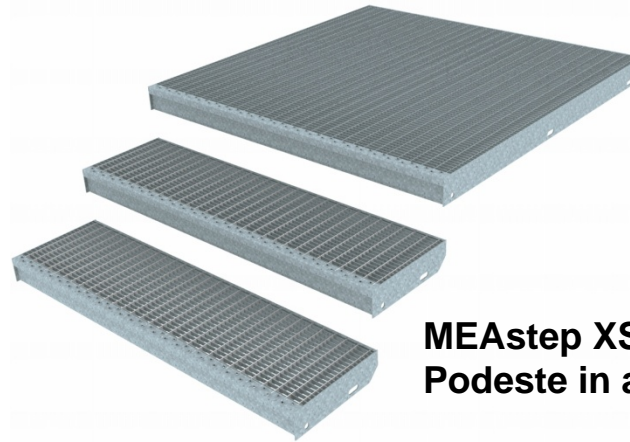


Alles Metall und gut.

Produse speciale noi – dezvoltate si patentate de MEA Metal Applications



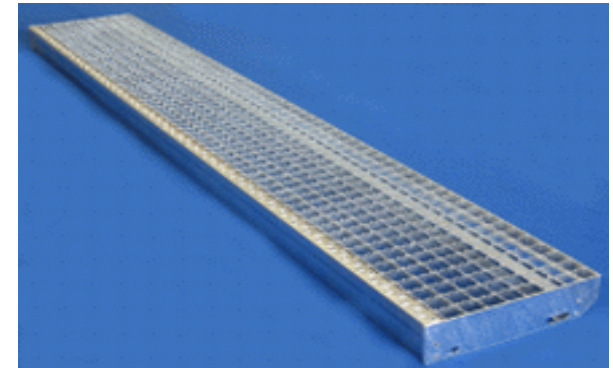
**MEAstep XSL**



**MEAstep XSL - Scari / Trepte si Podeste in acelasi design**



**Gratar de Regal industrial - Modul special cu siguranta impotriva deplasarii / caderii**

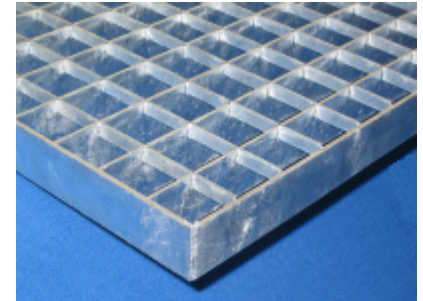


**MEAstep XXL – pana la 3 m**



In afara gratarelor standard mai producem si o gama mare de gratare atipice

- Bare de sustinere de la 20 x 1,5 mm pana la 120 x 5 mm (Presate - P) si de la 20 x 2 mm pana la 60 x 5 mm (Electroforjate - SP)
- Ochiurile: multiplii de 11 mm (Bara sustinere si Bara secundara, Presat - P) electroforjate -SP: ochiuri de 34 si 68 mm (Bara sustinere) si 23, 38, 50, 76 mm (Bara secundara)
- Anti-alunecare pe Bara de sustinere si /sau pe Bara secundara
- Trepte pana la 3000 mm
- Dimensiunea maxima la gratare:  
3000x 1200 mm (Presate - P) si 3050x1000 mm (electrof.SP)
- Marimi / dimensiuni standard si in executie speciala - atipica
- Proiectare/calculatii: dimensionarea /calcularea structurii de rezistenta a gratarelor se face de catre serviciul nostru de proiectare



# MEA Metal Applications



Alles Metall und gut.

MEA Metal Applications a realizat pana acum o serie de proiecte interesante



Stadion - Obersdorf / Germania



Liceu in Erding / Germania (Tavan fals)



MEAstep XXL in Aeroportul Zürich (3000 mm)



Teleferic in Elvetia

# MEA Metal Applications



Alles Metall und gut.



Nava „Pride of America“



Santierul naval Sietas, in Hamburg



Scari de incendiu la o Manastire in Schönbrunn



Scari de acces la o scoala in Germania

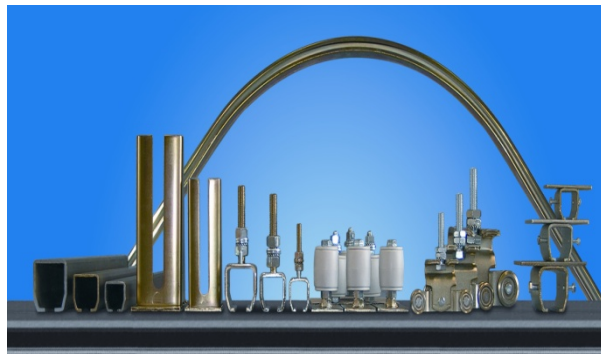
## Elemente de porti glisante si cai de rulare

### Cienti si domenii de utilizare

O mare parte a clientilor provin din sectorul agrar si din sectorul constructiilor din lemn

Alte utilizari tipice sunt in urmatoarele sectoare:

- Tamplarie/ Dulgher
- Constructia de hale
- Fabrici de automobile
- Constructii metalice
- Productia de metal
- Constructii de masini
- Constructii de porti si garduri
- Constructii industriale
- Lacatuserii
- Constructorii de conveioare



**Programul nostru de elemente de porti si cai de rulare se poate utiliza si pt. deplasarea / impingerea motorizata si / sau manuala a diverselor sarcini suspendate.**

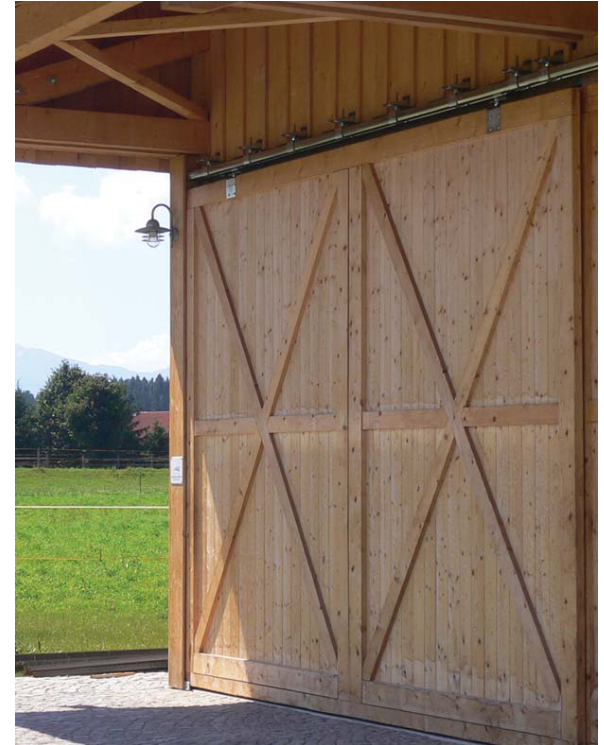
## Elemente de porti glisante si cai de rulare

Utilizarea acestor produse azi a devenit foarte raspandita.

Initial au fost concepute doar pt miscarea portilor, dar intre timp aceste produse au dobandit o utilizare universala pt diversele sectoare de utilizare

Sortimentul de baza se compune din:

- Cai de rulare zincate sau nezincate
- Piese si accesorii pt montajul / fixarea pe perete sau tavan
- Role de diverse tipuri constructive
- Elemente si role de ghidare de podea
- Diverse accesorii necesare



# MEA Metal Applications



Alles Metall und gut.

## Exemple de utilizare



# MEA Metal Applications



Alles Metall und gut.

## Exemple de utilizare



Jaluzele



Cladiri agrare – anexe gospodaresti - sura



Porti glisante

## Calitatea si Performanta sunt Programul nostru

### Calitatea – conditie “sine qua non” pt. produse de succes si clienti multumiti

Managementul nostru de Calitate indeplineste cerintele **DIN EN ISO 9001:2000** si noi suntem certificati conform acestui standard.

Pt. cresterea rezistentei la coroziune toate caile de rulare si rolele sunt zincate galvanic si cromatizate. Toate gratarele metalice se zincheaza prin imersie totala intr-o baie de zinc.

In cadrul productiei se fac in mod continuu teste documentate de rezistenta

Ceea ce noi va oferim:

- un program complet de produs
- preturi si conditii de piata competitive
- Calitate inalta si termene de livrare scurte
- service-ul, experienta si devotamentul unei echipe profesioniste





Telul nostru este sa rezolvam problemele Dumneavoastra!



## Documentatie tehnica, Suport, Service

Va stam la dispozitie cu service profesional, competenta, informatii si date tehnice, cataloage, detalii constructive, posibilitati de utilizare si montare pt. toate produsele noastre.

Ne puteti gasi si pe internet: pt informatii legate

de Grupul MEA la [www.mea-group.com](http://www.mea-group.com)

si pt Romania pe adresa [www.mea-ma.ro](http://www.mea-ma.ro)

E-Mail: [info.ro@mea.de](mailto:info.ro@mea.de)

